

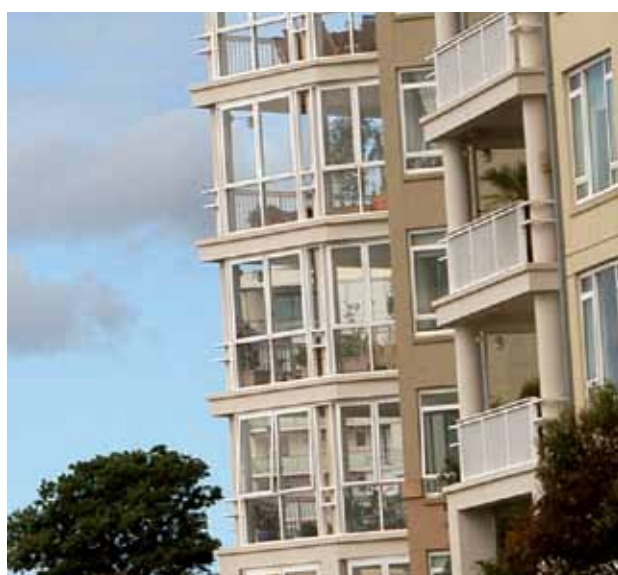
公寓保安

安全城市簡報系列 第2期:公寓保安

按照國際標準，悉尼堪稱一座安全都市，您可在保護您和您的財產的安全上發揮重要作用。



Justice & Attorney General



五條便覽

1. 43%居住在大城市的澳洲人遭遇過入室行竊。*
2. 超過30%的家庭入室行竊案發生在有人在家的時候。**
3. 16%已報告的家庭入室行竊案中，竊賊藉助未鎖緊的門窗進入房間。**
4. 分別有39%和31%竊賊利用強行破壞窗戶和門進入屋內。**
5. 入室行竊的主要目標是便於攜帶的貴重物品，如手提電腦、iPod、現金及珠寶。*

* 澳洲聯合汽車保險公司 (AAMI) 家居安全指數，2005年3月

** 新南威爾士州國家公路駕駛者協會 (NRMA)，2006年

公寓保安貼士

1. **鎖住主要入口**
務必使用保安系統加以限制，僅允許居民進入，如刷卡進入公寓大廈。
2. **車庫及儲物區均是盜竊目標**
用優質鎖具鎖住儲物區，並始終鎖緊單車及衝浪板等貴重物品。
3. **出門時務必鎖好門窗**
務必鎖好可以進入的門窗，即使您只外出幾分鐘。
4. **緊急出口存在風險**
切勿用支撐物撐開緊急出口。
5. **公寓陽台存在風險**
即使在溫暖季節，亦不要敞開或不鎖陽台門。
6. **天然階梯存在風險**
不要為進入較高層陽台提供便利，如有輪垃圾桶、格架、樹木、附近的柵欄。
7. **切勿用公寓內的按鈕開門讓陌生人進入大廈**
不要讓陌生人進入您居住的大廈，即使此人看起來值得信任，亦不安全。
8. **不要將備用鑰匙交給他人**
切勿將所住大廈或公寓的鑰匙交給工匠或朋友。
9. **警惕尾隨進入車庫**
駕車進入車庫時，切勿讓他人尾隨進入車庫。
10. **安裝死鎖**
為您的公寓大門安裝高品質死鎖。在門附近存放備用鑰匙，確保發生火災時能快速逃離。

如欲了解更多資訊，請瀏覽 www.cityofsydney.nsw.gov.au/community/safety

小心謹慎，與鄰居和睦相處。

在公寓裏居住時，提高警惕和了解鄰居是防止入室行竊的最佳措施。

- ✓ **加入或為公寓大廈組建一個保安委員會**
這樣有助於了解鄰居並討論對公寓大廈最有效的保安措施。
- ✓ **制定適用於所有住戶的保安指引**
設立關於用公寓內的按鈕開門讓訪客進入以及報告可疑行動的保安指引。
- ✓ **提高警惕，嘗試與鄰居交談**
您對鄰居越熟悉，越有利於發現及嚇止您居住的公寓大廈裏或周圍的任何可疑行跡。
- ✓ **將聯絡方式留給一位可靠的鄰居**
如果您不在家時出現緊急情況或可疑活動，他們可與您聯絡。
- ✓ **如果家裏被盜，請告知鄰居**
如果您的公寓被盜，務必告訴其他住戶，以便他們能察覺和警惕可疑活動。如果您的鑰匙被盜，亦須更換社區門鎖。
- ✓ **外出度假時，保持有人在家的模樣**
長時間外出時，請一位可靠的鄰居代收信件，帶走您的垃圾並給陽台上的植物澆水。

不要讓您的公寓成為竊賊的目標

- ✓ **不要讓竊賊知道您獨自居住**
即便獨自一人居住，亦要在電話錄音機上留下「我們現在無法接聽您的電話……」的問候語。
- ✓ **務必收好貴重物品**
不要將iPods、手提電腦、錢包或鑰匙放在門窗附近等顯眼位置。
- ✓ **標記您的財物**
使用當地圖書館或警局的刻字機設備，在您的家庭財產上標記您的駕駛執照號碼。這一做法有利於防盜，亦便於失竊後從贓物中辨認並找回您的財物。
- ✓ **不要將您的名字登記在公寓目錄上**
罪犯可能將盜竊目標放在他們認為抵禦能力較弱的居民身上，如單獨居住的女性。

鎖住出入口，將罪犯拒之門外

鎖好大門是防盜的關鍵。

- ✓ **用死鎖鎖住公寓大門**
為公寓大門安裝高品質死鎖。在靠近門的位置存放備用鑰匙，確保在發生火災時能快速逃離。
- ✓ **鎖住推拉門窗**
門上頂部和底部的門閂或安裝死鎖。推拉門窗應安裝從外面無法移動的滑軌鎖定裝置。
- ✓ **用鑰匙鎖及 / 或安全格柵鎖住所有窗戶**
一樓公寓和公寓大廈背面的窗戶更要鎖緊。
- ✓ **安裝防盜警報系統**
警報系統應安裝在顯著位置，警報聲大，啟動時直接將信號傳送至保安處。
- ✓ **搬家時應考慮安裝新鎖**
搬進一間公寓時，您無從知道之前是否被盜。出於安全考慮，建議更換鎖具並重新配備鑰匙。
- ✓ **同步門鎖**
為公寓大廈內的所有門安裝相同的鑰匙開鎖系統，便於鎖門和住戶出入。
- ✓ **鎖住主要入口**
公寓大廈大門應安裝自動關門裝置。切勿用支撐物撐開主要入口大門，或讓他人尾隨進入大廈。
- ✓ **主要入口保安系統**
入口保安系統應配備對講機，便於住戶辨認及篩查大廈的訪客，並通過公寓內的按鈕讓他們進入。
- ✓ **保障電梯使用安全**
公寓大廈內的所有電梯均應安裝安全使用系統，如刷卡使用電梯，防止陌生人未經批准進入公寓樓層。



本資料由悉尼市政廳、新南威爾士州律政部及新南威爾士州警察局提供，僅用作一般建議。讀者須運用個人技巧並謹慎使用本資料。

該項目由悉尼市政廳以及新南威爾士州律政部犯罪預防科資助。